

# Hinnakiri

## SISUKORD

Üldist	2
Spiraaltorud	3
Ümarpõlved	4
Ümmargused ventilatsioonikanali üleminekud	5
Ümar sadul ümarale kanalile	6
Ümara ventilatsioonikanali osad	7
Ventilatsioonisüsteemi mürasummuti	8
Reguleerklapp ümar	9
Kandiline õhukanal	10
Kandiline ventilatsioonipõlv 90°	10
Kandiline ventilatsioonipõlv 45°	11
Üleminek kandiline-kandiline	12
Üleminek kandiline- ümar	12
Kandiline sadul sirge	13
Kandiline sadul kaldu	13
Kandiline sadul ümarale	14
Ventilatsiooni kanali kork	14
Väljaviske otsik	15
Ventilatsioonikanali kinnitusklambrid	16
Ventilatsioonitoru äärikud	17
Ventilatsiooni välisrest	18
Kiirühendus klambrid	19
Aspiratsiooni torud ja põlved 90° ja 60°	20
Aspiratsiooni põlved 45° ja 30°	21
Aspiratsiooni torude üleminekud	22
Aspiratsioonitoru hargnemised	23
Y hargnemine	24
Kolmikhargnemine	25
Ventilatsioonikanali ühendustarvikud	26

# Hinnakiri

## ÜLDIST

Skanska EMV AS ventilatsioonitoodete valmistamise valdkond kuulub Skanska EMV AS Eritööde divisjoni koosseisu.

Kvaliteedi juhtimine vastab ISO 9001:2000 spetsifitseeritud nõuetele. Ümara ventilatsioonikanali tootmise osas oleme saanud Soome VTT ehitus ja ühiskonnatehnikalt tüübiheakskiidu C tihedusklassile.

Käesolevas hinnakiri kehtib tsingitud lehtmaterjalist toodetele.

- Kasutatav tsinkplekk vastab standardile EN 10142-FePO<sub>2</sub> G Z 275 MA-C Teistest materjalist valmistatud toodetele tuleb küsida eraldi hinnapakkumist. Eritellimusel valmistatakse tooteid ka roostevabast, roostevabast-happekindlast või värvitud lehtmestallist, samuti alu-tsingist, alumiiniumist või vasest.

- Kasutatav roostevaba teras vastab standardile EN 1.4436 el AISI 316 või EN 1.4301 el AISI 304

- Kasutatav alumiinium vastab standardile ISO/DIS 209-1

Võimalus on tellida ka eelisoleeritud ventilatsioonitorustikke ja detaile.

Ümarat ventilatsioonitoru hoiame võimaluste piires alati laos laokaubana. Samuti on laotoodetena saadaval ümarad pressosad läbimõõduga 100-250 mm ning ühendus- ja riputus klambrid.

Kandilist ventilatsioonitoru toodame vastavalt laekunud tellimustele.

### Ventilatsioonitoodete valmistamine:

Address: Aruküla tee 55  
75301 Jüri  
Rae vald, Harjumaa

Internet: <http://www.skanska.ee>

Valdkonnajuht: Ain Jaakson  
Telefon: +372 6 031 752  
Faks: +372 6 034 009  
E-mail: [Ain.jaakson@skanska.ee](mailto:Ain.jaakson@skanska.ee)

Tootmisjuht: Tõnu Lember  
Telefon: +372 6 031 753  
Faks: +372 6 034 009  
E-mail: [tonu.lember@skanska.ee](mailto:tonu.lember@skanska.ee)

Assistent: Riima Kaugerand  
Telefon: +372 6 031 751  
Faks: +372 6 034 009  
E-mail: [riima.kaugerand@skanska.ee](mailto:riima.kaugerand@skanska.ee)

Tootmisjuht: Mario Einama  
Telefon: +372 6 031 754  
Faks: +372 6 034 009  
E-mail: [mario.einama@skanska.ee](mailto:mario.einama@skanska.ee)

## Hinnakiri

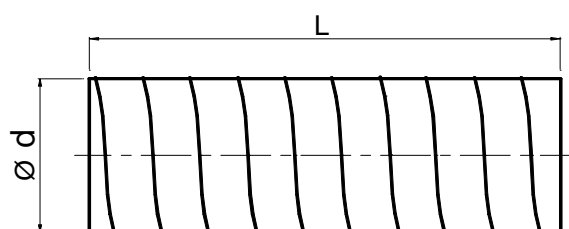
### ÜMMARGUSED VENTILATSIOONI SPIRAALVALTSTORUD

Juhthinnad EUR/jm

#### Toote iseloomustus:

Spiraalvaltstoru

	<b>VTS</b>	<b>200</b>	<b>3</b>
Toode			
Läbimõõt Ø d			
Pikkus L			



Ø d	EUR/jm				EUR/tk
	0,5 mm	0,7 mm	0,9 mm	1,0 mm	kork
100	4,09			8,31	0,12
125	5,05			10,35	0,19
160	6,52			13,29	0,32
200	8,18			16,55	0,44
250	10,16			20,77	0,70
315	12,65			26,07	1,08
400		21,15		33,23	1,59
500		26,01		41,47	2,87
630		32,72		52,27	
800		41,79		66,32	
1000			68,88	83,06	
1250			85,88	103,77	

Hinnad ei sisalda käibemaksu.

Laomüük (Ø100-630)

Kogus < 120 jm päeva jooksul.

Projektitellimused (Ø100- 1250)

Kogustes > 120 jm 1-2 nädalat sõltuvalt projektist.

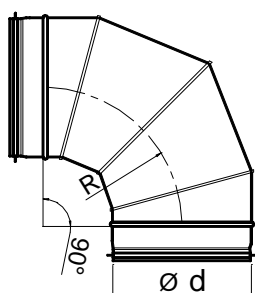
Skanska EMV AS jätab endale õiguse vajadusel hindu muuta.

Hinnad kehtivad alates 01.08.2008.a.

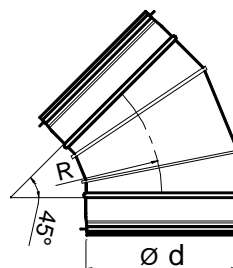
## VENTILATSIOONI ÜMARPÕLV

Toote iseloomustus:

Pressitud 100-250mm või valtsitud ventilatsioonikanalipõlv tihendiga.



$$R = 1 \cdot d$$



Toode	VPÜ	315	90
Läbimõõt Ød			
Nurk α			

Toode	VPÜ	315	45
Läbimõõt Ø d			
Nurk α			

Ød, mm	90°	45°
80	9,07	7,54
100	6,52	5,56
125	7,92	6,32
160	11,05	8,11
200	15,27	10,29
250	25,94	18,21
315	34,25	23,90
400	45,69	37,96
500	58,03	47,10
630	86,85	66,78
800	138,88	91,39
1000	231,99	139,19
1250	333,93	246,05

Hinnad ei sisalda käibemaksu.

Skanska EMV AS jätab endale õiguse vajadusel hindu muuta.

Hinnad kehtivad alates 01.08.2008.a.

Presspõlved  
laotoodetena

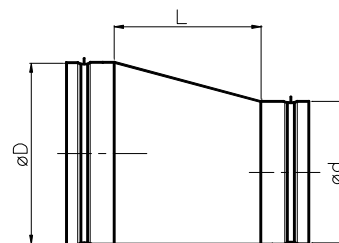
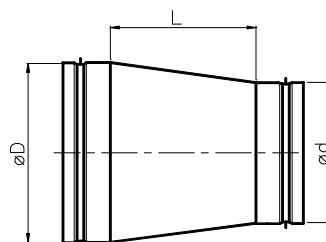
## Hinnakiri

### ÜMMARGUSED VENTILATSIOONIKANALI ÜLEMINEKUD

Juhthinnad EUR/tk

**Toote iseloomustus:**

Ümmargused ventilatsioonikanali üleminekud, tsentris üleminekul kahanemisnurk u.18° ja ühekülgsel üleminekul kahanemisnurk u. 35°



VÜÜ 200 100

Toode

Läbimõõt Ø D

Läbimõõt Ø d

D \ d	100	125	160	200	250	315	400	500	630	800	1000
125	5,43										
160	5,81	5,81									
200	7,41	7,41	7,60								
250			9,84	9,90							
315			12,52	12,91	13,29						
400				32,33	32,33	32,33					
500					46,39	46,39	46,39				
630						64,67	64,67	64,67			
800							132,16	132,16	132,16		
1000								182,78	182,78	182,78	
1250									281,21	281,21	281,21

Laotooted

Hinnad ei sisalda käibemaksu.

Skanska EMV AS jätab endale õiguse vajadusel hindu muuta.

Hinnad kehtivad alates 01.08.2008.a.

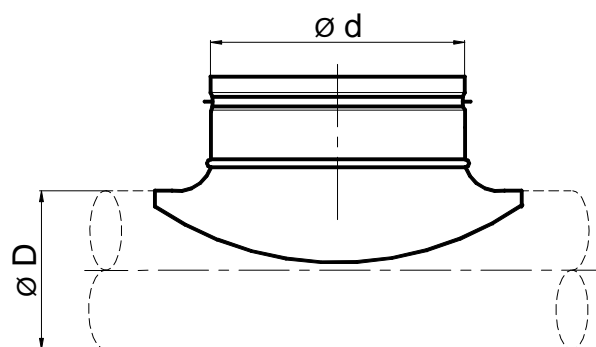
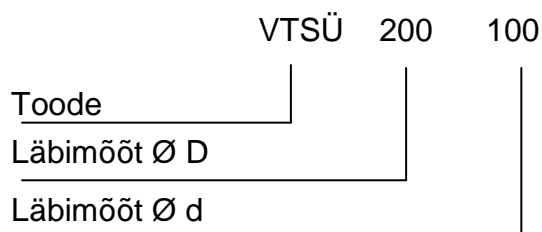
## Hinnakiri

### SADUL ÜMARALE KANALILE

Juhthinnad EUR/tk

#### Toote iseloomustus:

Ventilatsioonikanali sadul ümarale kanalile



D \ d	100	125	160	200	250	315	400	500	630	800	1000	1250
100	3,45											
125	3,45	3,96										
160	3,45	3,96	5,43									
200	3,45	3,96	5,43	7,28								
250	3,45	3,96	5,43	7,28	9,71							
315	3,45	3,96	5,43	7,28	9,71	13,03						
400	4,72	10,22	10,22	14,76	15,46	18,27	38,66					
500	9,84	9,84	10,22	14,76	15,85	22,49	39,36	52,72				
630	9,84	9,84	10,99	14,50	23,39	31,63	39,36	48,89	71,70			
800					45,12	58,22	62,37	67,55	89,66	120,02		
1000								94,90	120,15	162,78	213,97	
1250									188,41	209,50	218,89	336,75

Laotooted

Hinnad ei sisalda käibemaksu.

Skanska EMV AS jätab endale õiguse vajadusel hindu muuta.

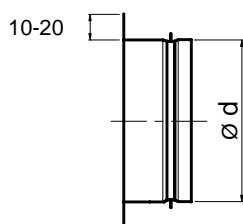
Hinnad kehtivad alates 01.08.2008.a.

## Hinnakiri

### ÜMARA VENTILATSIOONIKANALI OSAD

Juhthinnad EUR / tk

Toote iseloomustus:  
Ventilatsioonikanali  
sirge sadul tihendiga.

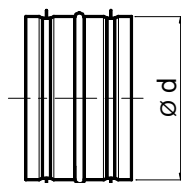


**Sirge sadul -100**

Toode

Läbimõõt Ø d

Toote iseloomustus:  
Tihendiga siseliide  
ventilatsioonikanalite  
ühendamiseks.

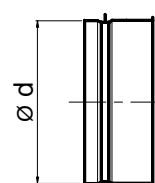


**Siseliide - 100**

Toode

Läbimõõt Ø d

Toote iseloomustus:  
Ventilatsioonikanali  
kork tihendiga.



**Kork torule - 100**

Toode

Läbimõõt Ø d

Ø d, mm	Sirge sadul	Siseliide	Väisliide	Kork torule	Kork fassongile
80	3,57	4,47		4,34	
100	2,68	3,18	2,49	4,40	1,46
125	2,81	3,45	2,68	4,66	1,85
160	3,25	3,89	2,68	5,49	2,23
200	4,02	4,66	3,00	7,79	2,74
250	5,04	5,81	4,21	10,67	3,70
315	6,71	7,47	5,49	11,63	5,11
400	8,88	9,84	8,11	18,98	18,66
500	12,65	11,63	8,43	28,82	25,94
630	17,25	17,25	13,03	37,26	33,55
800	33,42	38,66	30,23	79,12	71,06
1000	46,39	46,39	35,08	97,01	88,32
1250	56,24	56,94	47,10	149,04	106,60

Laotooded

Hinnad ei sisalda käibemaksu.

Skanska EMV AS jätab endale õiguse vajadusel hindu muuta.

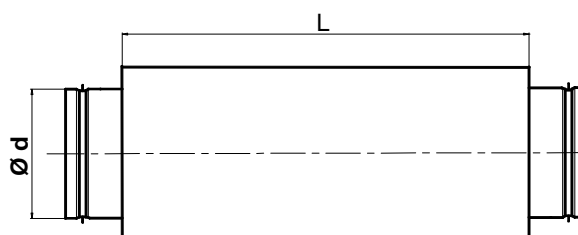
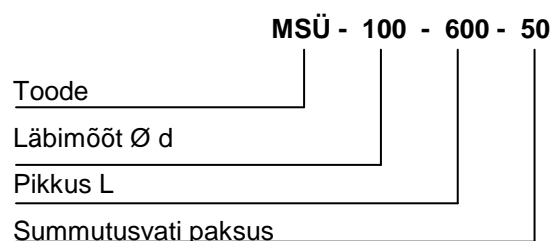
Hinnad kehtivad alates 01.08.2008.a.

### VENTILATSIOONISÜSTEEMI MÜRASUMMUTI

Juhthinnad EUR / tk

**Toote iseloomustus:**

**Mürasummuti summutusvati paksus 50mm, 100mm.**



L	50 mm summutusvatt			100 mm summutusvatt			
	600	900	1200	600	900	1200	1500
100	33,04	44,29	53,11	50,55	66,40		
125	37,51	49,08	60,01	50,87	76,43	78,93	
160	41,22	57,26	64,61	58,99	80,33	97,84	
200	49,08	63,71	75,73	68,96	96,12	125,45	
250	56,43	73,88	127,56	86,40	125,20	132,42	
315	62,95	87,75	135,04	106,86	140,41	171,34	217,74
400					205,79	215,57	244,20
500					219,85	269,89	324,92
630					291,75	315,27	407,75
800					454,73	486,30	564,91
1000					584,91	701,94	877,37
1250					629,91	755,88	944,86

Hinnad ei sisalda käibemaksu.

Skanska EMV AS jätab endale õiguse vajadusel hindu muuta.

Hinnad kehtivad alates 01.09.2006.a.

## Hinnakiri

### REGULEERKLAPP ÜMAR

Juhthinnad EUR / tk

**Toote iseloomustus:**  
Reguleerklapp käsijuhtimisega

Reguleerklapp - 100

Toode

Läbimõõt Ø d



Ød	Reguleerklapp
100	17,63
125	17,83
160	18,34
200	20,45
250	23,13
315	27,48
400	35,53

Laotooted

Hinnad ei sisalda käibemaksu.  
Skanska EMV AS jätab endale õiguse vajadusel hindu muuta.

Hinnad kehtivad alates 01.08.2008.a.

## Hinnakiri

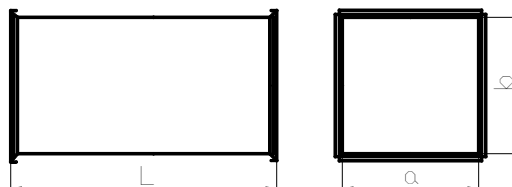
### KANDILINE ÕHUKANAL

Juhthinnad EUR / jm

Toote tähis: VKK – L

Mõõdud a x b

Pikkus L max. 2500 mm



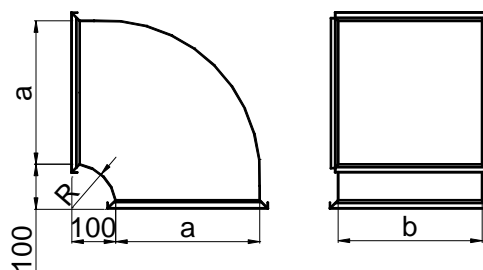
A \ B	100	150	200	300	400	500	600	800	1000	1200
200	9,01	10,54	12,01							
300	12,01	13,54	15,01	18,02						
400	15,01	16,55	18,02	21,02	24,03					
500	18,02	19,55	21,02	24,03	27,03	30,03				
600		22,56	24,03	27,03	30,03	33,04	36,04			
800			30,03	33,04	36,04	39,11	42,11	48,12		
1000				46,14	49,65	53,23	56,81	63,91	71,00	
1200					56,81	60,33	63,91	71,00	78,10	85,19
1600						74,58	78,10	85,19	92,35	99,44
2000							92,35	99,44	106,54	113,57

### KANDILINE VENTILATSIOONIPÕLV

Juhthinnad EUR / tk

Toote tähis: VKP

Mõõdud a x b

 Nurk  $\alpha = 90^\circ$ 


A \ B	100	150	200	300	400	500	600	800	1 000	1 200
200	19,23	20,19	20,96	21,92	24,47	26,33	28,12	31,63		
300	21,85	22,75	23,71	25,62	27,48	29,46	31,50	35,27	45,44	
400	24,54	26,97	28,05	27,80	30,35	34,51	36,36	40,71	50,68	55,66
500	29,20	30,42	31,44	33,80	36,04	38,41	40,71	45,31	56,88	63,71
600		35,40	36,62	39,11	41,67	44,09	46,52	51,51	64,93	72,41
800			53,11	56,56	60,07	63,46	67,04	74,07	79,18	86,08
1 000				69,79	73,88	77,90	81,74	89,85	97,78	105,64
1 200					89,47	94,01	98,48	107,30	116,12	125,26
1 600						131,01	136,38	147,12	157,86	208,22
2 000							182,91	195,50	208,22	220,81

Hinnad ei sisalda käibemaksu.

Skanska EMV AS jätab endale õiguse hindu muuta.

Hinnad kehtivad alates 01.08.2008.a.

## Hinnakiri

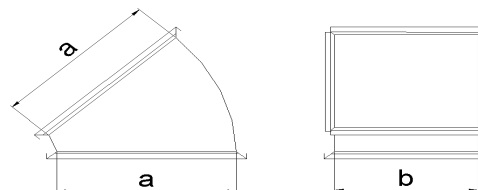
### KANDILINE VENTILATSIOONIPÕLV

Juhthinnad EUR / tk

Toote tähis: VKP

Mõõdud  $a \times b$

Nurk  $\alpha = 45^\circ$



A \ B	100	150	200	300	400	500	600	800	1 000	1 200
200	15,40	16,10	16,80	17,51	19,62	21,09	22,49	25,24		
300	17,44	18,15	18,91	20,51	21,98	23,64	25,18	28,24	36,36	
400	19,68	21,60	22,49	22,17	24,28	27,54	29,14	32,65	40,51	44,54
500	23,39	24,35	25,11	26,97	28,82	30,67	32,59	36,23	45,50	50,93
600		28,37	29,33	31,25	33,36	35,27	37,19	41,22	51,96	57,90
800			42,43	45,24	48,12	50,80	53,68	59,24	63,33	68,96
1 000				55,85	59,11	62,37	65,44	71,83	78,16	84,55
1 200					71,58	75,22	78,80	85,83	92,92	100,21
1 600						104,81	109,09	117,66	126,28	166,55
2 000							146,29	156,39	166,55	176,65

Hinnad ei sisalda käibemaksu.

Skanska EMV AS jätab endale õiguse hindu muuta.

Hinnad kehtivad alates 01.08.2008a.

## Hinnakiri

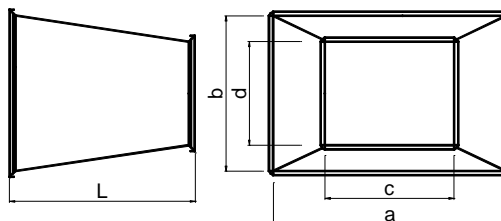
### ÜLEMINEK KANDILINE – KANDILINE

Juhthinnad EUR/tk

**Toote tähis: VÜKK**
**Suuremad mõõtmed a x b**
**Väiksemad mõõtmed c x d**
**Pikkus L**

Kui a või b &lt; 800, siis L = 300 mm

Kui a või b ≥ 800, siis L = 500 mm



A \ B	100	150	200	300	400	500	600	800	1 000	1 200
200	14,06	14,44	15,01							
300	15,01	15,72	16,36	17,70						
400	16,36	17,12	17,70	18,98	20,25					
500	17,70	18,34	18,98	20,25	21,53	22,62				
600		19,68	20,25	21,53	22,62	24,28	25,43			
800			30,86	32,91	34,76	36,87	38,79	42,75		
1 000				36,87	38,79	40,71	42,75	45,18	50,61	
1 200					42,75	44,73	45,18	50,61	54,64	58,54
1 600						47,80	54,64	58,54	62,56	66,27
2 000							62,56	66,27	70,43	74,32

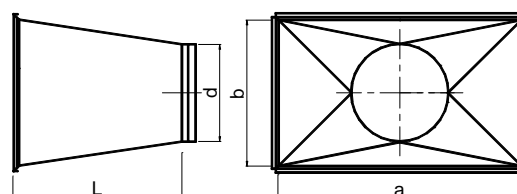
### ÜLEMINEK KANDILINE – ÜMAR

Juhthinnad EUR/tk

**Toote tähis: VKÜD**
**Mõõtmed a x b**
**Läbimõõt d**
**Pikkus L**

Kui a või b &lt; 800, siis L = 300 mm

Kui a või b ≥ 800, siis L = 500 mm



A \ B	100	150	200	300	400	500	600	800	1 000	1 200
200	16,29	16,87	17,51							
300	17,51	18,08	18,72	20,06						
400	18,72	19,49	20,06	21,41	22,75					
500	20,06	20,70	21,41	22,75	23,96	25,18				
600		22,04	22,75	23,96	25,18	26,58	27,86			
800			35,85	38,28	40,64	42,43	44,67	49,02		
1 000				40,71	44,67	46,78	49,02	53,43	57,77	
1 200					49,02	51,25	53,43	57,77	62,18	66,59
1 600						60,01	62,18	66,59	70,94	75,28
2 000							70,87	75,28	79,76	84,04

Hinnad ei sisalda käibemaksu.

Skanska EMV AS jätab endale õiguse vajadusel hindu muuta.

Hinnad kehtivad alates 01.08.2008.a.

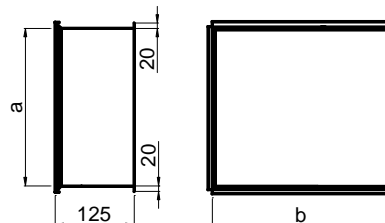
## Hinnakiri

### KANDILINE SADUL SIRGE

Juhthinnad EUR/tk

Toote tähis: VKSS

Mõõtmed a x b



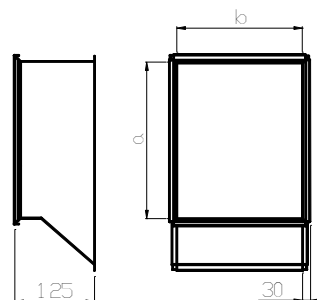
A \ B	100	150	200	300	400	500	600	800	1 000	1 200
200	6,45	6,77	7,09							
300	7,09	7,54	7,79							
400	7,79	8,24	8,50	9,20	9,97					
500	8,50	8,94	9,20	9,97	10,60	11,31				
600		9,65	9,97	10,60	11,31	12,01	12,71			
800			11,31	13,35	13,86	13,35	15,46	17,06		
1 000				14,69	15,46	16,23	17,06	18,59	20,19	
1 200					17,06	18,27	18,59	20,19	21,72	23,39
1 600						20,96	21,72	23,39	24,98	26,58
2 000							24,98	26,58	28,12	29,71

### KANDILINE SADUL KALDU

Juhthinnad EUR/tk

Toote tähis: VKSK

Mõõtmed a x b



A \ B	100	150	200	300	400	500	600	800	1 000	1 200
200	7,86	8,37	8,75							
300	8,75	9,13	9,65							
400	9,65	10,03	10,54	11,31	12,14					
500	10,54	10,73	11,31	12,14	13,16	14,06				
600		10,54	12,14	13,16	14,06	14,82	15,85			
800			14,06	16,23	17,32	16,68	19,23	21,34		
1 000				18,34	19,23	20,38	21,34	23,19	24,28	
1 200					21,34	22,24	23,19	24,28	27,41	28,05
1 600						26,26	27,41	28,05	29,97	33,29
2 000							29,97	33,29	24,28	35,72

Hinnad ei sisalda käibemaksu.

Skanska EMV AS jätab endale õiguse vajadusel hindu muuta.

Hinnad kehtivad alates 01.08.2008.a.

## Hinnakiri

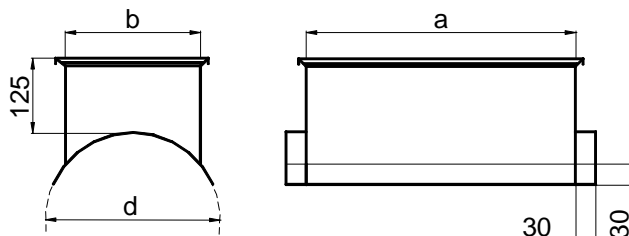
### KANDILINE SADUL ÜMARALE

Juhthinnad EUR/tk

Toote tähis: VKSK

Mõõtmed a x b

Toru Ø d



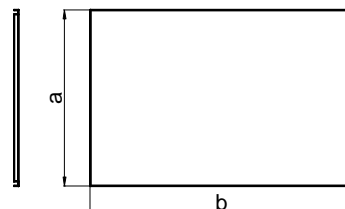
A \ B	100	150	200	300	400	500	600	800	1 000	1 200
200	9,58	10,09	10,48							
300	10,48	10,92	11,31							
400	11,31	11,82	12,14	13,10	13,93					
500	12,14	12,65	13,10	13,93	14,82	15,65				
600		13,61	13,93	14,82	15,65	16,55	17,38			
800			16,87	17,83	18,85	19,81	20,83	22,81		
1 000				19,81	20,83	21,85	22,81	24,79	26,77	
1 200					22,81	23,83	24,79	26,77	28,76	30,67

### VENTILATSIOONI KANALI KORK

Juhthinnad EUR/tk

Toote tähis: VKKK

Mõõtmed a x b



A \ B	100	150	200	300	400	500	600	800	1 000	1 200
200	3,96	4,09	4,15							
300	4,09	4,28	4,53							
400	4,28	4,53	4,72	5,24	5,62					
500	4,34	4,72	4,98	5,56	6,13	6,71				
600		4,92	5,24	5,94	6,64	7,34	7,98			
800			7,60	8,81	9,90	11,12	12,14	14,50		
1 000				9,71	11,12	12,59	13,93	16,80	19,74	
1 200					12,33	14,12	15,72	19,17	22,56	29,39
1 600						17,12	19,30	23,83	28,37	32,78
2 000							22,81	28,44	34,00	39,62

Hinnad ei sisalda käibemaksu.

Skanska EMV AS jätab endale õiguse vajadusel hindu muuta.

Hinnad kehtivad alates 01.08.2008.

## Hinnakiri

### VÄLJAVISKEOTSIK

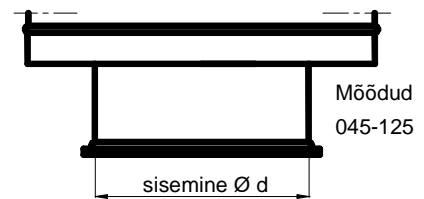
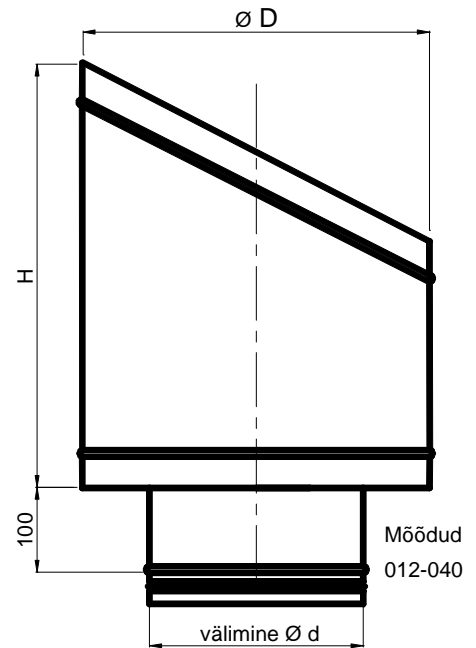
Toote iseloomustus:  
EYMA-tüüpi väljaviskeotsik

EYMA - 200

Toode

Läbimõõt  $\varnothing d$

$\varnothing d$ mm	$\varnothing D$ mm	H mm	EURHind
125	205	250	67,55
160	260	320	72,92
200	325	400	82,82
250	405	500	91,71
315	510	630	108,96
400	650	800	154,28
500	810	1000	260,31
630	1025	1260	357,90
800	1300	1650	591,82
1000	1620	2100	1003,73
1250	2030	2600	1656,01



Hinnad ei sisalda käibemaksu.  
Skanska EMV AS jätab endale õiguse vajadusel hindu muuta.

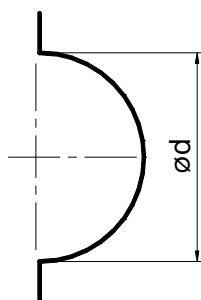
Hinnad kehtivad alates 18.04..2008.a.

## Hinnakiri

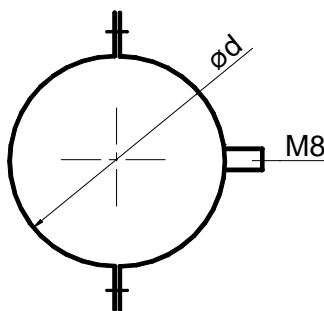
### VENTILATSIOONIKANALI KINNITUSKLAMBRID

**Toote iseloomustus:**

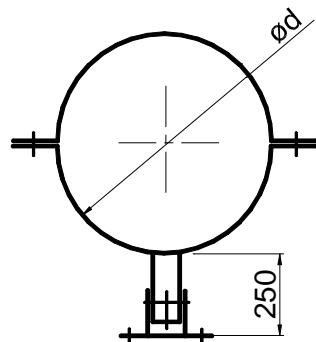
Kinnitusklambrid ventilatsiooni ümarkanalite kinnitamiseks.



Toode                      VKKKÜ-1 - 100  
 Läbimõõt Ø d



Toode                      VKKKÜ-2 - 100  
 Läbimõõt Ø d



Toode                      VKKKÜ - 100  
 Läbimõõt Ø d

Ø d, mm	Materjali paksus, mm	VKKKÜ-1	VKKKÜ-2	VKKKÜ
		Hind EUR/tk	Hind EUR/tk	Hind EUR/tk
80	1,5	0,89	2,74	12,52
100	1,5	0,89	2,74	12,52
125	1,5	1,02	2,87	13,10
160	1,5	1,02	3,00	13,93
200	1,5	1,02	3,13	14,63
250	2	1,15	3,32	15,27
315	2	1,46	3,89	16,23
400	2	1,72	4,28	17,12
500	2	1,98	4,72	18,27
630	2	2,30	5,62	19,55
800	2	3,57	8,18	22,17
1000	3	4,34	0	24,98
1250	3	5,30	0	26,77

Valmistame vastavalt kokkuleppele ka erikujulisi kinnitusklambreid.

Hinnad ei sisalda käibemaksu.

Skanska EMV AS jätab endale õiguse vajadusel hindu muuta.

Hinnad kehtivad alates 11.09.2008.a.

## Hinnakiri

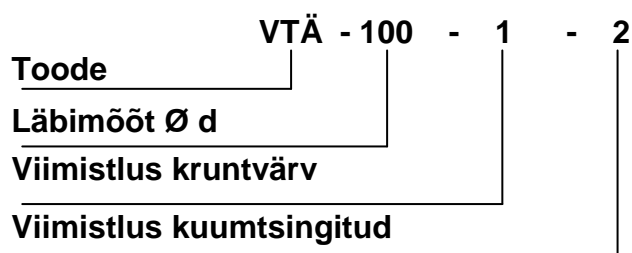
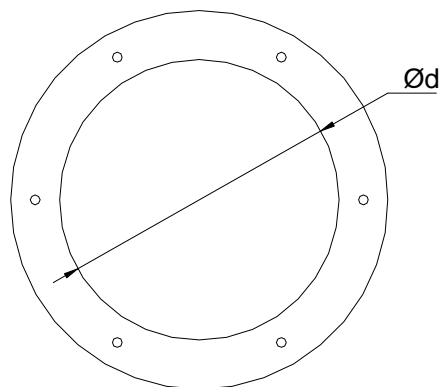
### VENTILATSIOONITORU ÄÄRIKUD

Juhthinnad EUR / tk

**Toote iseloomustus:**

Toru äärik kuumtsingitud või kruntvärviga kaetud.

Avad ümmargused või ovaalsed.



Ø d, mm	VTÄ - 1	VTÄ - 2
100	4,09	4,72
125	5,56	6,00
160	7,09	7,60
200	7,41	8,11
250	8,11	8,88
315	15,46	16,80
400	16,29	18,27
500	21,34	23,83
560	21,85	25,11
630	22,30	26,01
710	26,33	30,48
800	27,03	31,63
900	29,33	35,53
1000	30,29	37,06
1120	33,36	43,33
1250	36,94	47,55
1400	41,92	53,49
1600	46,78	61,22

Hinnad ei sisalda käibemaksu.

Skanska EMV AS jätab endale õiguse vajadusel hindu muuta.

Hinnad kehtivad alates 01.08.2008.a.

## Hinnakiri

### VENTILATSIOONI VÄLISREST

Juhthinnad EUR/tk

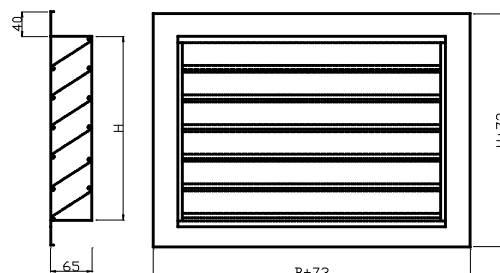
Toote iseloomustus:

Välisrest ventilatsioonisüsteemide õhu sisselaske- ja väljapuhkeavade ette.

Välisrest koosneb raamist, väljavõetavast restist ja kaitsevõrgust.

Restid valmistatakse 1-2 mm paksusest tsinkplekist ning on värvitud halliks.

Eritellimusel ka muust materjalist.



VVR 200 400

Toode

Laius B

Kõrgus H

B / H	200	300	400	500	600	800	1 000	1 200	1 400	1 600	1 800	2 000
300	42,56	49,08	60,26	69,40	78,54	94,39	114,27	134,59	154,60	194,09	216,40	238,71
400	44,35	53,81	66,08	75,60	85,25	103,21	125,07	146,93	168,91	211,99	236,34	260,69
500	46,08	58,47	64,48	81,74	89,34	112,03	135,81	159,45	183,36	230,08	256,41	282,87
600	50,49	63,20	77,46	85,19	95,99	120,85	146,48	172,05	197,55	247,97	276,41	304,85
700	54,83	68,64	83,72	91,32	102,96	130,18	157,60	185,08	212,50	266,63	297,06	327,54
800	57,07	73,30	89,60	97,40	109,80	139,07	168,34	197,61	226,88	284,66	317,00	349,59
1 000	64,42	82,57	100,98	119,32	137,53	174,22	180,67	247,33	283,89	320,51	357,07	393,75
1 200	72,41	92,79	112,99	133,51	153,77	194,54	235,19	275,71	316,49	357,26	397,78	438,49
1 400	79,82	102,13	124,56	146,80	169,23	214,16	258,84	303,58	348,25	393,05	437,79	482,66
1 600	87,17	111,58	136,00	160,35	184,83	233,72	282,55	331,44	380,14	429,03	477,86	526,82
1 800	94,39	120,85	147,31	173,83	200,29	253,34	306,13	359,11	412,03	465,02	517,93	570,79
2 000	102,57	131,01	159,45	187,96	216,46	273,54	330,42	387,56	444,56	501,57	558,58	615,59

Hinnad ei sisalda käibemaksu.

Skanska EMV AS jätab endale õiguse vajadusel hindu muuta.

Hinnad kehtivad alates 01.08.2008.a.

# Hinnakiri

## KIIRÜHENDUS KLAMBER

Juhthinnad EUR / tk

**Toote iseloomustus:**

**Aspiratsioonitorustiku kiirühendus klamber 7mm**

**Kiirühendus klamber - 100**

Toode

Läbimõõt Ø d



Ød	Kiirühendus klamber
80	7,34
100	7,98
120	8,69
125	9,01
140	10,41
150	10,41
160	10,41
180	11,88
200	11,88
225	12,14
250	12,14
300	15,01
315	15,01
350	17,32
400	17,32

Hinnad ei sisalda käibemaksu.

Skanska EMV AS jätab endale õiguse vajadusel hindu muuta.

Hinnad kehtivad alates 01.03.2008.a.

# Hinnakiri

## ASPIRATSIOONI TORUD JA PÕLVED

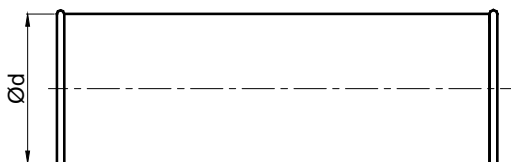
Aspiratsioonitoru  
Tootetähis

ASPT - 1000 - 800

Toode

Läbimõõt ØD

Pikkus l mm



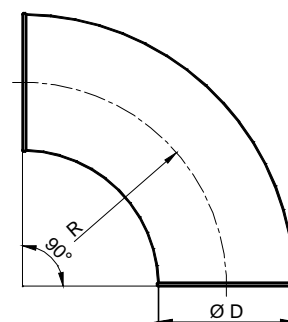
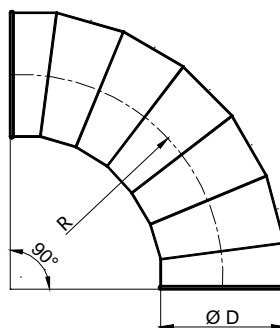
Aspiratsioonipõlv  
Tootetähis

ASPP - 300 - 90°

Toode

Läbimõõt ØD

Nurk α



Ø D	Toru EUR/jm	90°		60°	
		R=1,5 D	R = 2,5	R = 1,5 D	R = 2,5 D
80	4,15	18,40	29,91	14,95	24,79
100	5,11	18,59	30,16	15,08	25,11
125	6,32	19,74	31,50	15,85	26,58
140	7,15	20,19	32,21	16,16	27,35
160	8,11	20,96	34,25	17,19	28,24
180	9,26	22,62	37,51	18,72	30,61
200	10,22	24,47	40,64	20,19	33,04
250	12,78	30,99	50,36	25,24	41,86
315	16,10	44,35	71,58	35,79	59,88
350	17,83	49,72	83,97	41,98	67,17
400	20,32	61,03	98,42	49,27	82,31
450	22,94	71,45	112,74	59,11	96,44
500	25,43	84,55	128,01	68,12	114,14
560	28,76	101,55	135,42	84,17	137,15
630	32,08	118,62	142,90	100,14	160,09

Torud valmistatakse tsinkplekist seinapaksusega 0,7 mm kuni läbimõõduni 250 mm, 315mm ja suuremad valmistatakse tsinkplekist seinapaksusega 1,0 mm.

Hinnad ei sisalda käibemaksu.

Skanska EMV AS jätab endale õiguse vajadusel hindu muuta.

Hinnakiri kehtib alates 01.08.2008.a.

# Hinnakiri

## ASPIRATSIOONI PÕLVED

Aspiratsiooni torustiku põlved.  
Tootetähis

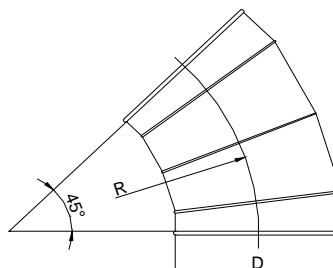
ASPP - 300 - 45° - 1,5D

Toode

Läbimõõt ØD

Nurk α

Raadius R



D, mm	45°		30°	
	R=1,5D	R=2,5D	R=1,5D	R=2,5D
80	13,10	17,70	11,50	15,53
100	13,54	18,27	11,56	15,65
125	13,86	18,72	12,46	16,93
140	14,69	19,81	12,59	17,06
160	15,53	20,96	13,03	17,44
180	16,93	22,81	13,93	18,85
200	18,53	25,05	16,16	21,85
250	22,17	29,91	19,62	26,39
315	32,46	43,90	28,76	38,85
350	37,58	50,74	30,80	41,60
400	43,14	58,22	36,87	49,72
450	53,23	71,96	43,58	58,92
500	60,77	82,19	49,65	66,97
560	72,85		64,16	86,53
630	84,87	114,65	78,54	106,02

Põlved valmistatakse tsinkplekist. Kasutatava pleki paksus sõltub põlve läbimõõdust.

Kui D = 80-350 mm, kasutatakse 0,7 mm plekki, suurema läbimõõduga põlvede puhul 1,0 mm plekki.

Hinnad ei sisalda käibemaksu..

Skanska EMV AS jätab endale õiguse vajadusel hindu muuta.

Hinnakiri kehtib alates 01.08.2008.a.

# Hinnakiri

## ASPIRATSIOONI TORUDE ÜLEMINEKUD

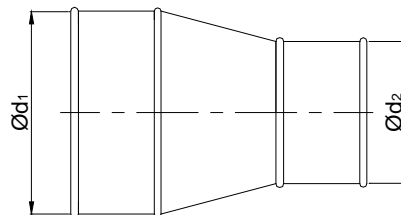
Tootetähis

ASPÜ 300 - 250

Toode

Läbimõõt  $\varnothing d_1$

Läbimõõt  $\varnothing d_2$



$d_2$ $d_1$	80	100	125	140	160	180	200	250	315	400	450	500
100	16,42											
125	17,19	16,80										
140	18,08	17,76	17,57									
160	19,17	18,91	18,79	18,34								
180	18,34	18,02	17,63	17,63	16,68							
200	23,96	23,77	23,71	23,71	23,07	22,62						
250	30,86	30,86	30,61	30,61	30,61	30,23	29,46					
315			36,81	36,81	36,81	36,11	35,34	34,19				
350				40,71	40,71	40,26	40,07	39,62	38,41			
400					54,51	53,11	52,08	51,51	50,74			
450					65,18	64,87	64,87	63,78	63,78	63,78		
500						72,02	70,87	69,66	69,28	69,28	69,28	
630										125,58	122,58	108,64

Hinnad ei sisalda käibemaksu.

Skanska EMV AS jätab endale õiguse vajadusel hindu muuta.

Hinnakiri kehtib alates 01.09.2006.a.

# Hinnakiri

## ASPIRATSIOONITORU HARGNEMISED

Tootetähis

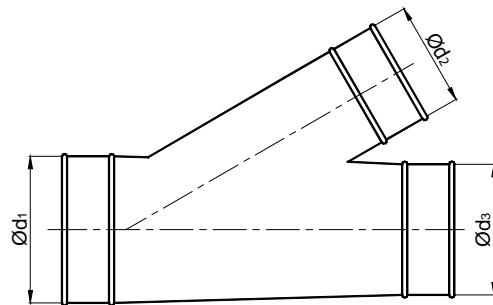
ASPH 300 - 250 - 250

Toode

Läbimõõt  $\varnothing d_1$

Läbimõõt  $\varnothing d_2$

Läbimõõt  $\varnothing d_3$



$\varnothing d_1$	$\varnothing d_2$	$\varnothing d_3$	Nurk $\alpha^\circ$	Hind EUR/tk
125	80	100	30; 45	66,53
140	100	100	30; 45	66,97
160	100	125	30; 45	67,81
180	125	125	30; 45	69,40
200	125;80	160; 180; 200	30; 45	71,06
250	125;160;180	180; 200; 250	30; 45	75,86
315	200	250	30; 45	97,65
350	160;250	250; 315	30; 45	99,25
400	200;250	315	30; 45	131,53
450	200;250;315	315; 400	30; 45	142,84
500	250;315;350	350; 450	30; 45	185,59

Hinnad ei sisalda käibemaksu.

Skanska EMV AS jätab endale õiguse vajadusel hindu muuta.

Hinnad kehtivad alates 01.09.2006.a.

# Hinnakiri

## Y-HARGNEMINE

Juhthinnad EUR/tk

### Tootetähis

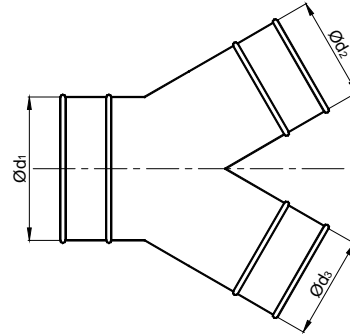
ASPYH 400 - 350 - 350

Toode

Läbimõõt  $\varnothing d_1$

Läbimõõt  $\varnothing d_2$

Läbimõõt  $\varnothing d_3$



$\varnothing d_1$	$\varnothing d_2$	$\varnothing d_3$	Nurk $\alpha^\circ$	Hind EUR/tk
125	80	80	60°	66,53
140	100	100	60°	66,97
160	100	125	60°	67,81
180	125	125	60°	69,40
200	140	140	60°	71,06
250	180	180	60°	75,86
315	200; 250	250	60°	97,65
350	160;250	250; 315	60°	99,25
400	250	315	60°	131,53
450	250;315	315; 400	60°	142,84
500	350	350	60°	185,59

Hinnad ei sisalda käibemaksu.

Skanska EMV AS jätab endale õiguse vajadusel hindu muuta.

Hinnakiri kehtib alates 01.09.2006.a.

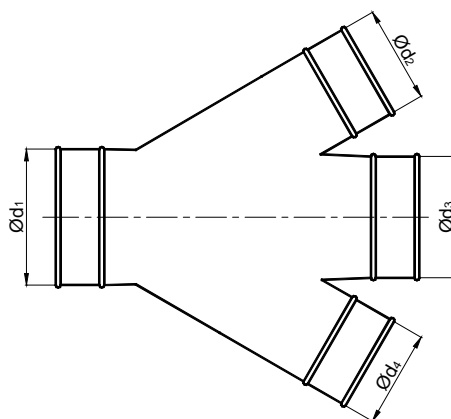
# Hinnakiri

## KOLMIKHARGNEMINE

### Tootetähis

ASPKH 500 - 300 - 450 - 350

Toode			
Läbimõõt $\varnothing d_1$			
Läbimõõt $\varnothing d_2$			
Läbimõõt $\varnothing d_3$			
Läbimõõt $\varnothing d_4$			



$\varnothing d_1$ , mm	$\varnothing d_2$ , mm	$\varnothing d_3$ , mm	$\varnothing d_4$ , mm	Hind EUR/tk
140	80	80	80	92,86
160	80	80	100	96,82
180	80; 100	80; 100	100; 140	103,34
200	125	125	100	104,87
250	125; 140	125; 140	140; 180	108,13
315	140; 180	140; 180	180; 250	112,99
350	180; 200	180; 200	200; 250	129,10
400	250	250	250	145,27
450	200; 250	200; 250	315; 350	182,33
500	250	250	350	214,61

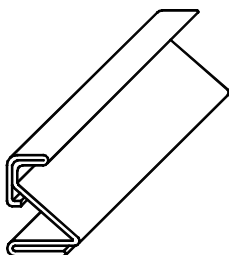
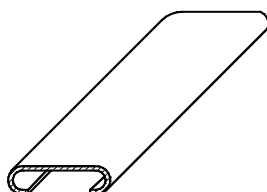
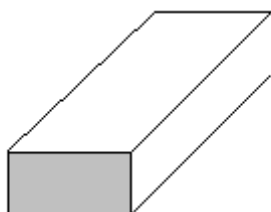
Hinnad ei sisalda käibemaksu.

Skanska EMV AS jätab endale õiguse vajadusel hindu muuta.

Hinnakiri kehtib alates 01.09.2006.a.

# Hinnakiri

## VENTILATSIOONIKANALI ÜHENDUSTARVIKUD

**Z-liist****hind EUR: 1,15 jm****T-liist****hind EUR: 0,51 jm****Välisnurk****hind EUR: 0,31 tk****Sisnurk****hind EUR: 0,09 tk****Kummitihend****hind EUR: 0,26 m**

Hinnad ei sisalda käibemaksu.

Skanska EMV AS jätab endale õiguse vajadusel hindu muuta.

Hinnad kehtivad alates 01.08.2008.a.